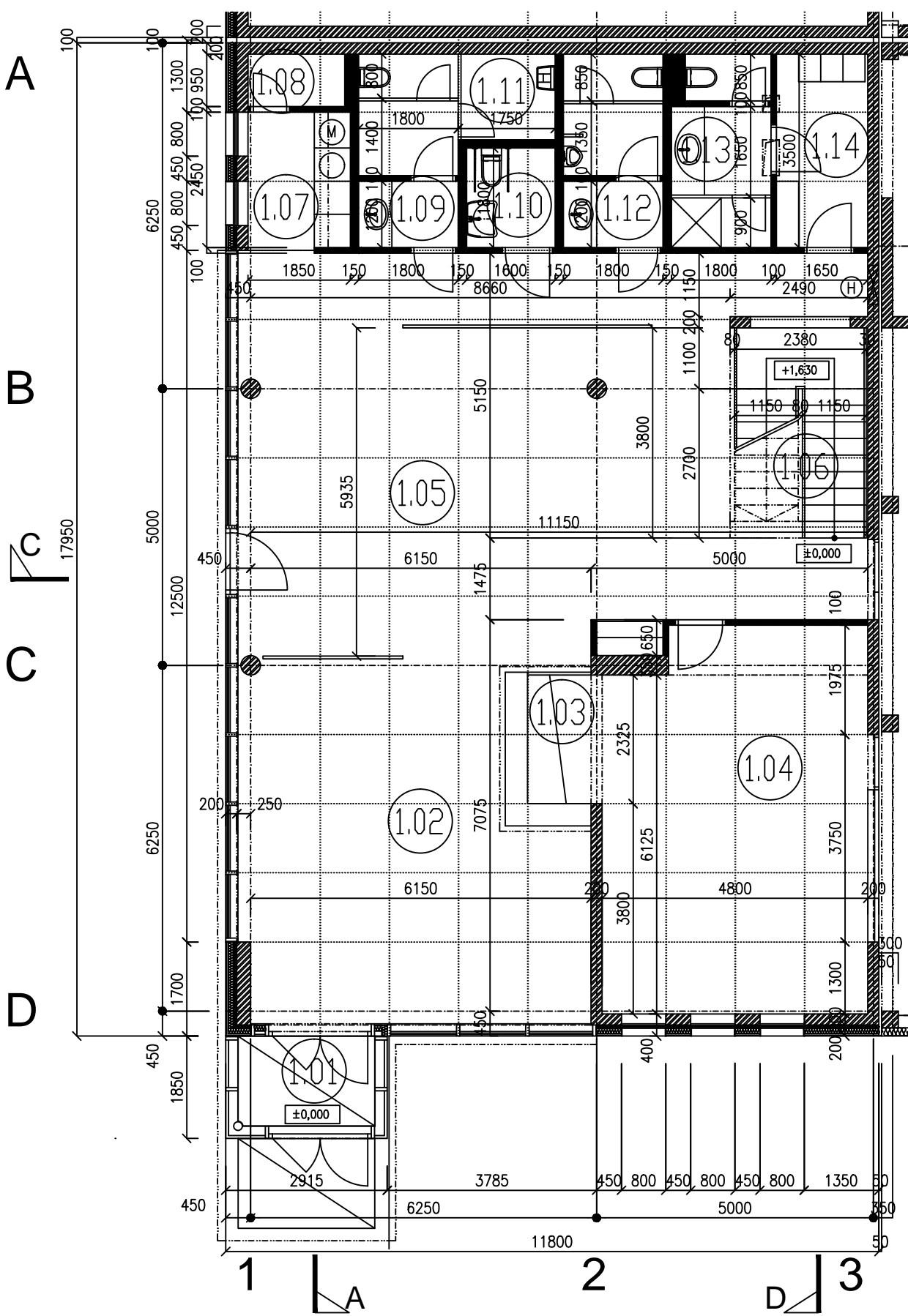
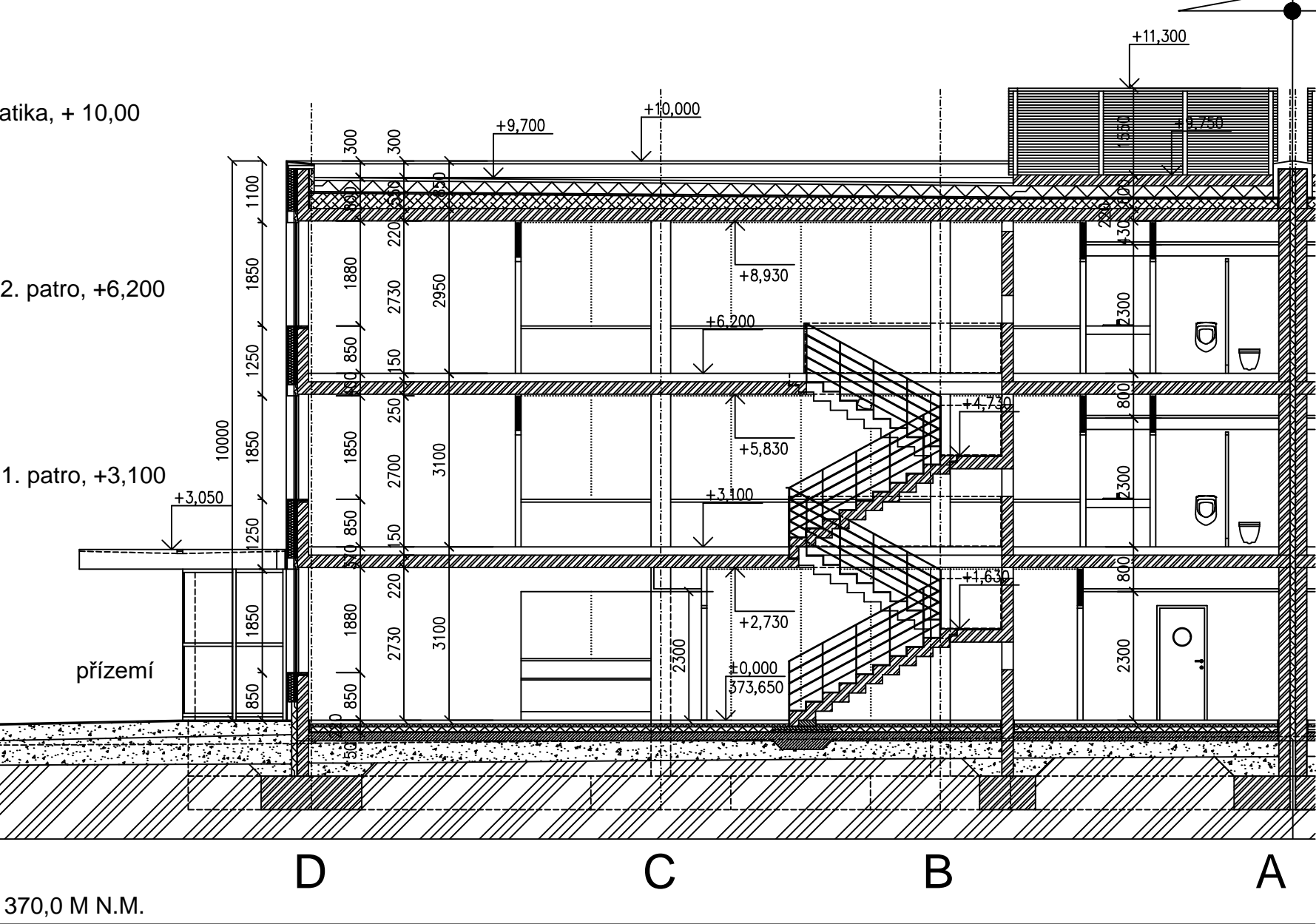


PŮDORYS 1. NP







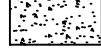


ŘEZ D-D



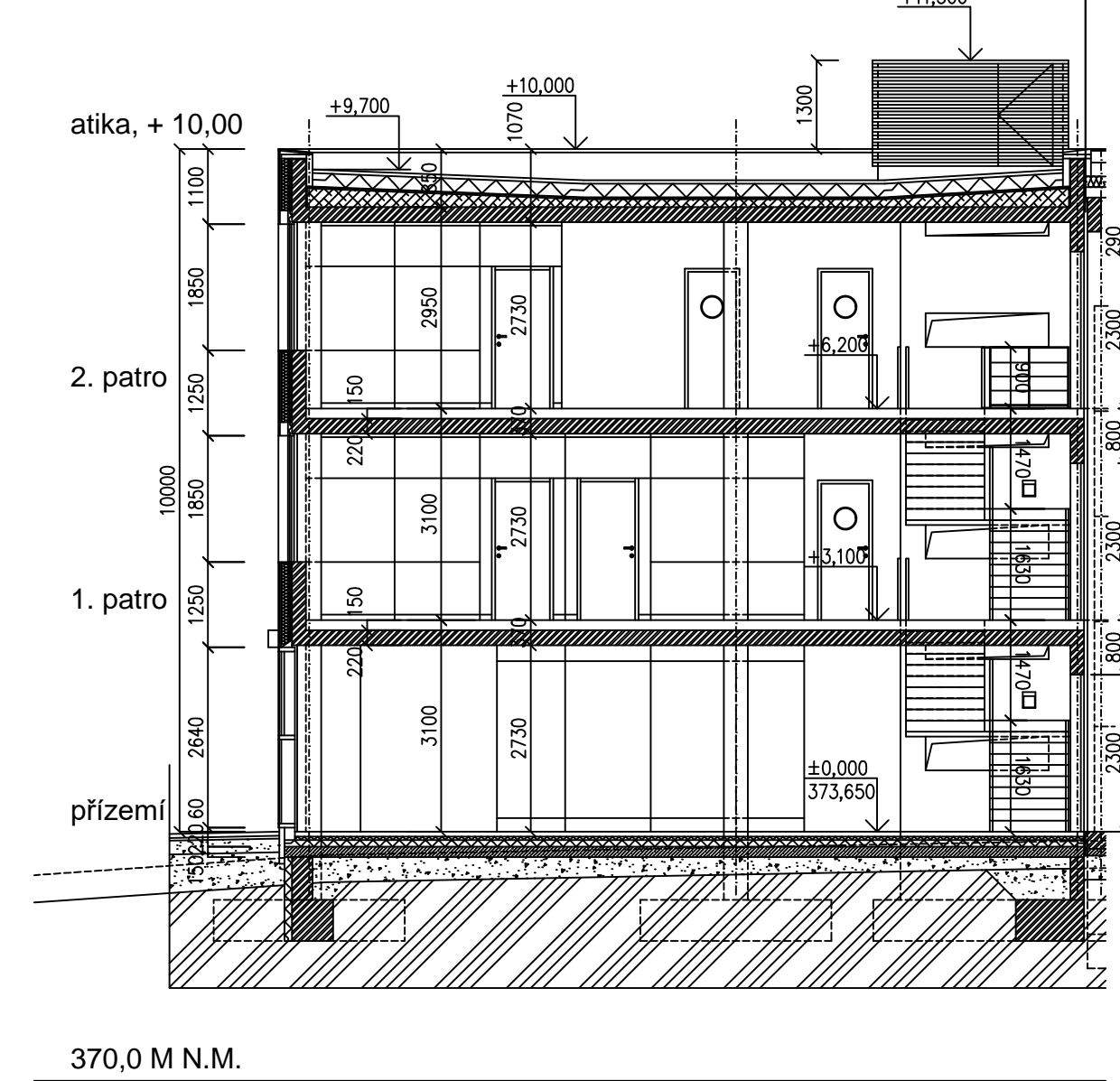
TABULKA MÍSTNOSTÍ


Č. M. NR DES R.	MÍSTNOST RAUM	PLOCHA / M2 FLÄCHE / M2	PODLAHA/SOKL FASADA/SKLO	STĚNY	PODHLÉD	POZNÁMKA
1.01	ZÁDVEŘÍ	4,04	GUMA1	FASADA/SKLO	NATER21	---
1.02	VSTUPNÍ HALA	36,04	GUMA1	FASADA/SKLO/MALBA11	BETON21	---
1.03	RECEPCE	4,77	GUMA1	MALBA11	PODHLÉD21	---
1.04	KANCELÁŘ SKLADU	32,64	GUMA1	MALBA11	BETON21	---
1.05	HALA	79,52	GUMA1	FASADA/SKLO/MALBA11	BETON21	---
1.06	SCHODIŠTĚ	9,46	GUMA3	MALBA11	---	---
1.07	ČAJOVÁ KUCHYŇ	4,59	GUMA1	KERAM11/MALBA11	BETON21	---
1.08	SKLAD	1,66	GUMA2	MALBA11	BETON21	---
1.09	WC ŽENY	6,19	KERAM1	KERAM11/MALBA11	PODHLÉD21	S.V.=2,3 M, OBKLAD=+2,0 M
1.10	WC- INVALIDA	2,88	KERAM1	KERAM11/MALBA11	PODHLÉD21	S.V.=2,3 M, OBKLAD=+2,0 M
1.11	OKLADOVÁ MÍSTNOST	2,71	KERAM1	KERAM11/MALBA11	PODHLÉD21	S.V.=2,3 M, OBKLAD=+2,0 M
1.12	WC MUŽI	6,19	KERAM1	KERAM11/MALBA11	PODHLÉD21	S.V.=2,3 M, OBKLAD=+2,0 M
1.13	SOC. ZÁZEMÍ	5,97	KERAM1	KERAM11/MALBA11	PODHLÉD21	S.V.=2,3 M, OBKLAD=+2,0 M
1.14	ŠATNA SKLADU	5,78	GUMA2	MALBA11	PODHLÉD21	---
1.15	PŘÍRUČNÍ SKLAD	24,76	BETON1	BRTON11	BETON21	---
1.16	SKLADOVÁ HALA, I. ETAPA	363,66	BETON1	BETON11/NATER11	NATER22	---

LEGENDA MATERIÁLŮ:

-  nosné železobetonové konstrukce
-  dělicí nenosné konstrukce, SDK, např. Knauf W112
-  prostý beton
-  keramzitbeton
-  hutněný zásyp
-  rostlý terén
-  tepelná izolace, minerální vlákna/ pěnový polystyren/extrudovaný polystyren

ŘEZ C-C



BAKALÁŘSKÁ PRÁCE				FAKULTA ústav	
				STAVEBNÍ betonových	
				a zděných konstrukcí	
Vypracoval	JIŘÍ PRAŽAN		Veveří 331/95, 602 00 Brno		
Ved. práce	Ing. FRANTIŠEK GIRGLE, Ph.D.		Česká republika		
Projekt	ŽELEZOBETONOVÁ KONSTRUKCE ADMINISTRATIVNÍHO OBJEKTU		Formát	5 X A4	
			Datum	5/2017	
Název výkresu	PROJEKTOVÁ DOKUMENTACE PŮDORYS 1. NP, ŘEZ C, ŘEZ D		Měřítko	Číslo výkresu	
			1:100	1	